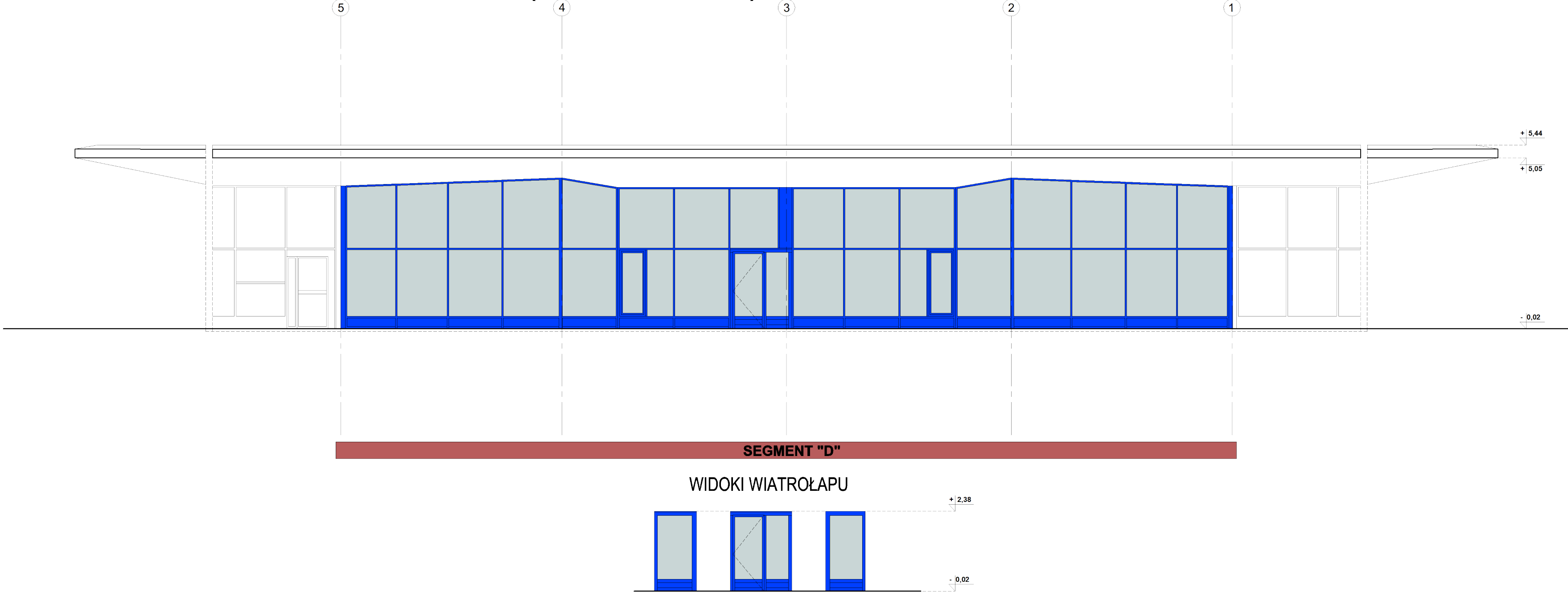
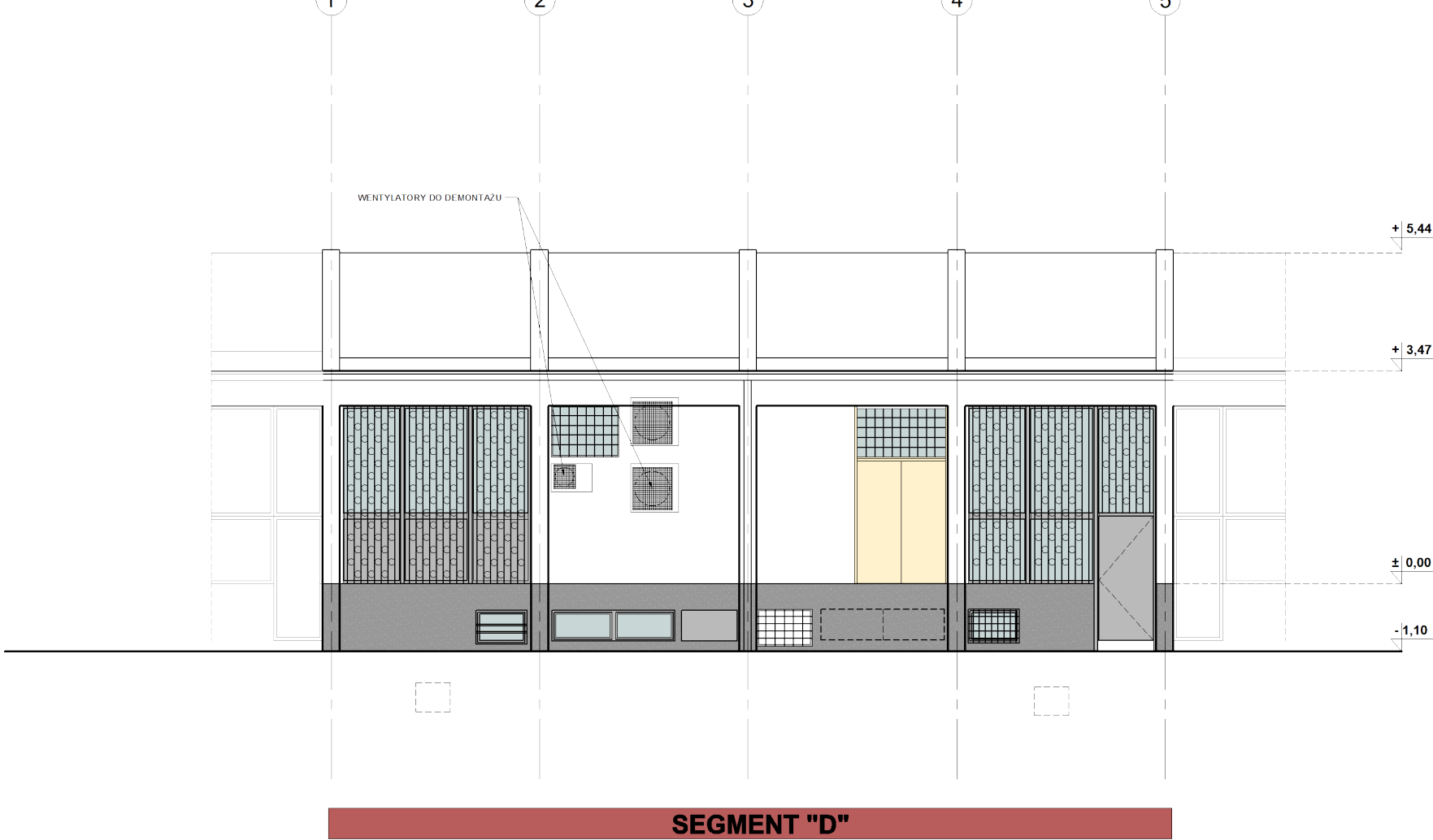


ELEWACJA FRONTOWA (PÓŁNOCNA)




ELEWACJA TYLNA (POŁUDNIOWA)



Inwestycja w zdrowie pacjenta - nowe miejsce świadczenia usług medycznych w zakresie podstawowej opieki zdrowotnej przy ul. Paderewskiego 6

branża: **ARCHITEKTURA**

Jedn. projektowa:



INWESTPROJEKT P-1
ul. Łagiewnicka 54 / 56,
91 - 463 Łódź

ip@iplo.dz.pl
www.iplo.dz.pl

Temat: Przebudowa fragmentu istniejącego obiektu handlowo - usługowego w Łodzi na potrzeby Przychodni POZ (Podstawowej Opieki Zdrowotnej)

Adres: Łódź, ul.Paderewskiego 6
dz. nr ewid. 498/1
obręb G-12

nazwa projektu				PROJEKT BUDOWLANY	
				Inwentaryzacja - Elewacje	
przedmiot rysunku					
projektant		mgr inż. arch. SŁAWOMIR KINALSKI			
specjalizacja		architektoniczna UPR. NR 11/R-204/Ł.OIA/04			
sprawdzający		mgr inż. arch. MAŁGORZATA MUSIAŁ			
specjalizacja		architektoniczna UPR. NR 434/89/VWL			
data opracowania		SIERPIEŃ 2020		NR RYS.	
				6	
		SKALA		1:100	